

УТВЕРЖДАЮ



Директор Департамента по  
социальной защите населения  
Администрации городского округа  
город Рыбинск

В.Б. Куликов

« 5 » 12 2017 г.

**ПАСПОРТ ДОСТУПНОСТИ** 02.01/2/10  
**объекта и услуг для инвалидов и других МГН**  
(муниципального общеобразовательного учреждения  
средней общеобразовательной школы № 5)

**СОГЛАСОВАНО:**

Директор Департамента образования  
Администрации городского округа  
город Рыбинск

Р.А. Брядовая  
«    »    2017 г.

**СОГЛАСОВАНО:**

Рыбинская местная организация  
Ярославской областной организации  
Общероссийской общественной организации инвалидов  
«Всероссийское Орден Трудового Красного Знамени Общество слепых»

Председатель Рыбинского отделения  
Всероссийского общества слепых Т.И. Салдина  
«    »    2017 г.



## 1. Общие сведения об объекте (краткая характеристика объекта)

1.1. Наименование (вид) объекта (сфера деятельности) – объект образования.

1.2. Адрес объекта – Российская Федерация, 152930, Ярославская область, г. Рыбинск, ул. Моторостроителей, д.15:

тел - факс (4855)245285, e-mail: sch5@rybadm.ru

1.3. Сведения о размещении объекта:

- отдельно стоящее здание 4 этажей, – 8271,7 кв.м,

- часть здания \_\_\_ - \_\_\_ этажей (или на \_\_\_ - \_\_\_ этаже), \_\_\_ - \_\_\_ кв.м

- наличие прилегающего земельного участка (да, нет) – 12266,0 кв. м

1.4. Год постройки здания – 1986, последний капитальный ремонт/реконструкции – не проводился.

Проектная документация на (вид работ) \_\_\_\_\_ утверждена/прошла экспертизу в срок \_\_\_

1.5. Дата предстоящих плановых ремонтных работ:

- капитальный ремонт – \_\_\_\_\_, реконструкция - \_\_\_\_\_

строительство нового здания- \_\_\_\_\_, иное (текущий ремонт) - 2017 год.

**Сведения об организации, расположенной на объекте:**

1.6. Название организации (учреждения), (полное юридическое наименование согласно Уставу, краткое наименование): муниципальное общеобразовательное учреждение средняя общеобразовательная школы № 5 (СОШ №5).

1.7. Юридический адрес организации (учреждения): Российская Федерация, 152935, Ярославская область, г. Рыбинск, ул. Моторостроителей, д.15.

1.8. Основание для пользования объектом (оперативное управление, аренда, собственность): оперативное управление.

1.9. Форма собственности (государственная, негосударственная): государственная.

1.10. Территориальная принадлежность (федеральная, региональная, муниципальная): муниципальная.

1.11. Вышестоящая организация (наименование) – Департамент образования Администрации городского округа город Рыбинск.

1.12. Адрес вышестоящей организации, другие координаты для связи: 152903 Ярославская область, г. Рыбинск, ул. Крестовая, д. 139, тел (4855) 282382, e-mail: depobr.rybadm.ru

## 2. Характеристика деятельности организации на объекте

(краткая характеристика предоставляемых услуг)

2.1. Вид (или тип объекта) – общеобразовательная организация

2.2. Виды оказываемых услуг (виды деятельности, согласно Уставу):

Основные виды деятельности:

-реализация образовательной программы дошкольного образования в группах общеразвивающей направленности;

- присмотр и уход за детьми в группах детей дошкольного возраста;

- реализация основных общеобразовательных программ начального общего образования, в том числе адаптированных общеобразовательных программ;

- реализация основных общеобразовательных программ основного общего образования, в том числе адаптированных общеобразовательных программ;

- реализация основных общеобразовательных программ среднего общего образования, в том числе адаптированных общеобразовательных программ; программ, обеспечивающих углубленное изучение отдельных учебных предметов, предметных областей, профильное обучение.

Для достижения иных целей Учреждение осуществляет иные виды деятельности:

- реализация дополнительных общеразвивающих программ познавательной, речевой, физической, социально-коммуникативной, художественно-эстетической, технической, естественно-научной, физкультурно-спортивной, художественной, туристско-

краеведческой и социально-педагогической направленности, в том числе оказание платных образовательных услуг:

- организация охраны здоровья учащихся (за исключением оказания первичной медико-санитарной помощи, прохождения периодических медицинских осмотров и диспансеризации);

- осуществление медицинской деятельности - доврачебная помощь - сестринское дело в педиатрии в группах детей дошкольного возраста;

- организация спортивно-оздоровительной работы, в том числе через создание и деятельность школьного спортивного клуба;

- организация присмотра и ухода за учащимися в группах продленного дня;

- организация творческих конкурсов, выставок и спортивных соревнований;

- осуществление копирования документов;

- организация субботников по благоустройству территории школы;

- организация летнего пришкольного лагеря с дневным пребыванием детей;

- сдача в аренду площадей и имущества Учреждения.

2.3. Форма оказания услуг: (на объекте, в т.ч. с проживанием, на дому, дистанционно) - на объекте, на дому, дистанционно.

2.4. Категории обслуживаемого населения по возрасту; (дети, взрослые трудоспособного возраста, пожилые; все возрастные категории) – дети.

2.5. Категории обслуживаемых инвалидов (К, Г, О, С, У/нет): нет

2.6. Плановая мощность: посещаемость (количество обслуживаемых в день), вместимость, пропускная способность 1035

2.7. Участие в исполнении ИПРА инвалида, ребенка-инвалида (*да/нет*) - нет. Vga

### 3. Состояние доступности объекта и услуг

#### 3.1. Путь следования к объекту пассажирским транспортом

(описать маршрут движения с использованием пассажирского транспорта)

- добраться до объекта можно на троллейбусе № 3,4,5 до остановки «Фурманова», далее пешком до объекта по ул. Фурманова - Моторостроителей.

Наличие адаптированного пассажирского транспорта к объекту - нет

Наличие специального транспортного обслуживания (социальное такси) – нет

#### 3.2. Путь к объекту от ближайшей остановки пассажирского транспорта:

3.2.1 Расстояние до объекта от остановки транспорта - 1000 метров.

3.2.2 Время движения (пешком) – 10 минут.

3.2.3 Наличие выделенного от проезжей части пешеходного пути (да, нет) – да.

3.2.4 Перекрестки (нерегулируемые; регулируемые, со звуковой сигнализацией, таймером; нет): нерегулируемые.

3.2.5 Информация на пути следования к объекту (акустическая, тактильная, визуальная, нет): - нет.

3.2.6 Перепады высоты на пути (есть, нет) – нет

Их обустройство для инвалидов на коляске (да, нет) – нет

#### 3.3. Организация доступности объекта для инвалидов

Категория инвалидов (вид нарушения)	Вариант организации доступности объекта (формы обслуживания)
1	2
Все категории инвалидов и другие мобильные группы населения, в том числе инвалиды:	
передвигающиеся на колясках (К)	ВНД

с нарушением опорно-двигательного аппарата (О)	ДУ
с нарушением зрения (С)	ДУ
с нарушением слуха (Г)	ДУ
с нарушением умственного развития (У)	ДУ

Указывается один из вариантов доступности: «А», «Б», «ДУ», «ВНД»

### 3.4. Состояние доступности основных структурно-функциональных зон

№ п/п	Основные структурно-функциональные зоны	Уровень доступности объекта, в том числе для основных категорий инвалидов
1	Территория, прилегающая к зданию	ДЧ -И (О,С,Г,К,У)
2	Вход (выход) в здание СОШ №5	ДЧ-И (О,У, С, Г), ВНД (К)
3	Вход (выход) в здание групп дошкольного возраста.	ДЧ-И (О,У, С,Г), ВНД (К)
4	Путь (пути) движения внутри здания территория СОШ№5, территория групп дошкольного возраста (в т.ч. пути эвакуации)	ВНД
5	Зона целевого назначения здания	ВНД
6	Санитарно гигиенические помещения	ВНД
7	Система информации и связи	ВНД
8	Пути движения к объекту (от остановки)	ДУ

Указывается: ДП-В доступно полностью всем; ДП-И (К,О,С,Г,У) – доступно полностью избирательно (указать категории инвалидов); ДЧ-В – доступно частично всем; ДЧ-И (К,О,С,Г,У) – доступно частично избирательно (указать категории инвалидов); ДУ – доступно условно; ВНД – не доступно.

### 3.5 Итоговое заключение о состоянии доступности объекта:

ДУ-И (О, С,Г,К), ВНД (К)

Состояние доступности объекта оценено как условно доступное для (О,С, Г, У)  
временно недоступно для (К)

Обеспечение доступности услуг осуществляется:

- в помещениях, преимущественно на 1 этаже здания;

## 4. Управленческое решение

(по обеспечению доступности объектов и услуг)

### 4.1. Рекомендации по адаптации основных структурных элементов объекта

№ п/п	Основные структурно-функциональные зоны объекта	Рекомендации по адаптации объекта (вид работ)
1.	Территория, прилегающая к зданию (участок) (фото 1)	Ремонт асфальтового покрытия.
2.	Вход (входы в здание) (фото 2 – вход в СОШ№5), (фото 3 – вход в здание территория групп дошкольного возраста)	Ремонт наружной лестницы, пандусного съезда, установка поручней, ремонт входной площадки перед дверью основного входа.
3.	Путь (пути) движения внутри здания (в т.ч.	Текущий ремонт:

	пути эвакуации) (фото 4)	установка блоков из ПВХ во внутренних дверных проемах во входной группе 1 этажа, нанесение на ступени лестничных маршей противоскользящих полос .
4.	Зона целевого назначения здания (целевого посещения объекта) (фото 5)	Текущий ремонт кабинета: установка предупреждающих тактильно-контрастных указателей.
5.	Санитарно-гигиенические помещения (фото 6)	Капитальный ремонт Установка предупреждающих тактильно-контрастных указателей, стационарных и откидных опорных поручней на раковину. Установка крючков для одежды, костылей и других принадлежностей. Установка у дверей в санузел информационных табличек (в том числе рельефных), расположенные на высоте от 1,2 до 1,6 м от уровня пола и на расстоянии 0,1 -0,5 м от края двери. Установка С- и П-образных ручек для открывания и закрывания дверей в санузле, которые позволяют инвалиду управлять ими одной рукой и не потребует применения слишком больших усилий или значительных поворотов руки в запястье.
6.	Система информации на объекте (на всех зонах)	Текущий ремонт (устройство визуальных средств: тактильные полосы, символы доступности-пиктограммы)
7.	Пути движения к объекту (от остановки транспорта)	Технические решения невозможны

		(нерегулируемый перекресток)
8.	Все зоны и участки	Капитальный ремонт

4.2. Период проведения работ – 2016-2030 г. в рамках исполнения Постановления Администрации городского округа город Рыбинск от 21.01.2016 г. № 86 «Об утверждении плана мероприятий по повышению значений показателей доступности для инвалидов объектов и услуг» (при условии выделения ассигнований).

4.3. Ожидаемый результат после выполнения работ по адаптации объекта (по состоянию доступности):

- 1 этаж здания - ДП-И (О,С,Г,К,У) (доступно полностью избирательно);
- 2 этаж здания - ВНД
- 3 этаж здания – ВНД
- 4 этаж здания - ВНД

Оценка результата исполнения программы, плана (по состоянию доступности)

4.4 Для принятия решения требуется, не требуется (нужное подчеркнуть) согласование.

Имеется заключение уполномоченной организации о состоянии доступности объекта (наименование документа и выдавшей его организации, дата), прилагается — \_\_\_\_\_.

4.5 Информация размещения (обновлена) с использованием ресурса «Карта доступности субъекта Российской Федерации» \_\_\_\_\_  
(адрес в информационно-телекоммуникационной сети «Интернет», дата размещения)

Паспорт сформирован на основании:

- 1. Анкеты (информации об объекте) « 27 » ноября 2017 г.
- 2. Акта обследования объекта от « 27 » ноября 2017 г.

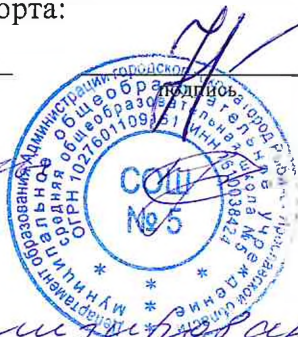
Приложение: в 1 экз, 21 л.

Дата составления паспорта: « 5 » декабря 2017г

Лицо, производившее заполнение паспорта:

\_\_\_\_\_ заместитель директора по УВР \_\_\_\_\_ / О.Г.Кучина \_\_\_\_\_  
Должность расшифровка подписи

Директор школы № 5 г. Рыбинск С.Е. Иванова



Паспорт актуализирован. Изменений нет.

Директор школы № 5 г. Рыбинск С.Е. Иванова  
до 06.06.2018

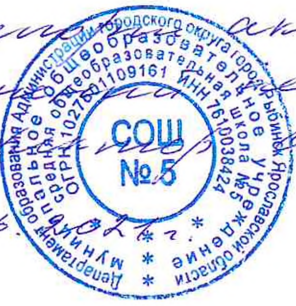
Паспорт актуализирован. Изменений нет.

Директор школы № 5 г. Рыбинск С.Е. Иванова

Паспорт актуализирован. Изменений нет.  
Директор школы № 5 г. Рыбинск С.Е. Иванова  
15.06.2020.



Паспорт актуализирован.  
изменен.  
Директор с/п. 5 Ф. с.е. Шарова  
11.06.2022 г.



Паспорт актуализирован  
высшее учебное заведение.

Директор с/п. 5  
Землед 1 Земледельца Е.В.  
05.07.2022 г.



Паспорт актуализирован  
Учебное заведение нет

Директор с/п. 5 Землед 1 Е.В. Земледельца



Паспорт актуализирован  
Учебное заведение нет.

Директор с/п. 5 Землед 1 Е.В. Земледельца



Паспорт актуализирован  
Учебное заведение нет

Директор с/п. 5 Землед 1 Е.В. Земледельца



Высшее учебное заведение.

Директор с/п. 5 с/п. 5 «Образовательный комплекс «Формула РОСТ»»  
ком. 5 «Формула РОСТ»  
Землед 1 Е.В. Земледельца

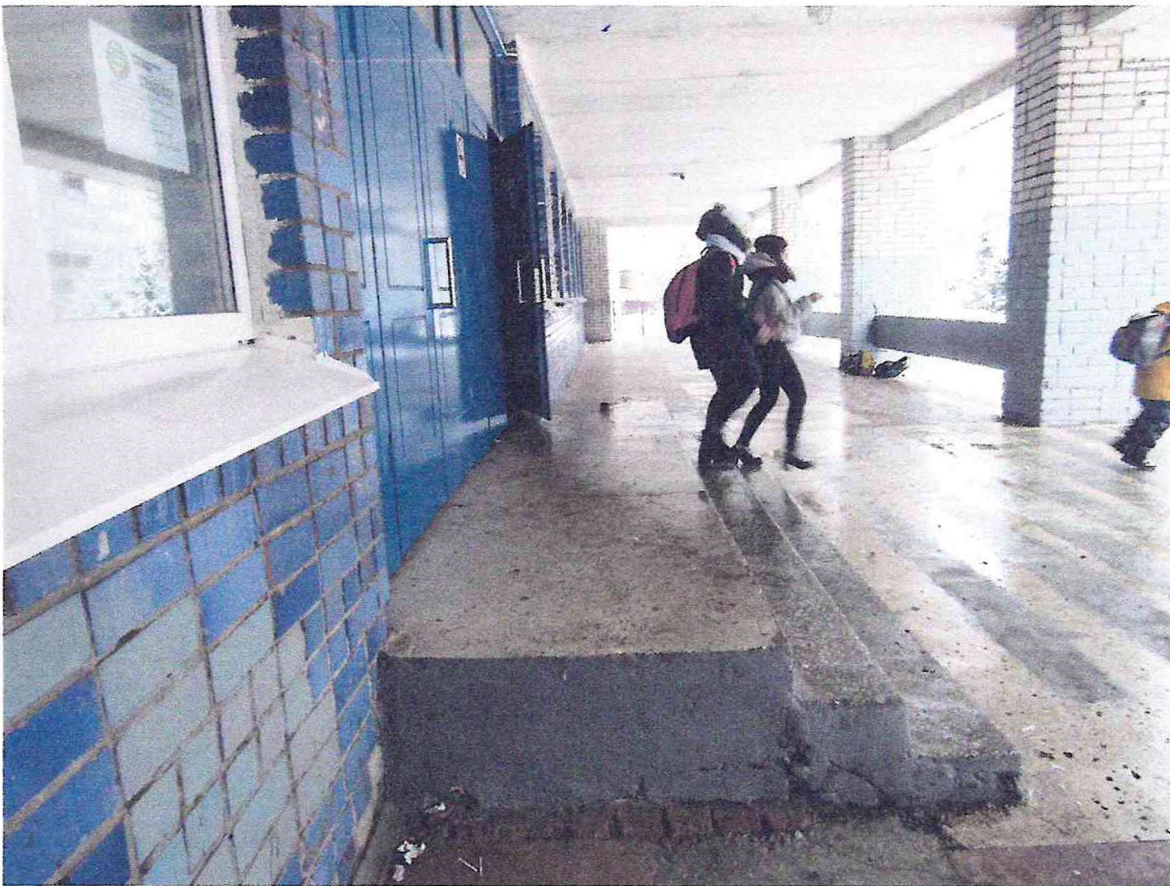


Территория, прилегающая к зданию СОШ № 5 (фото 1)

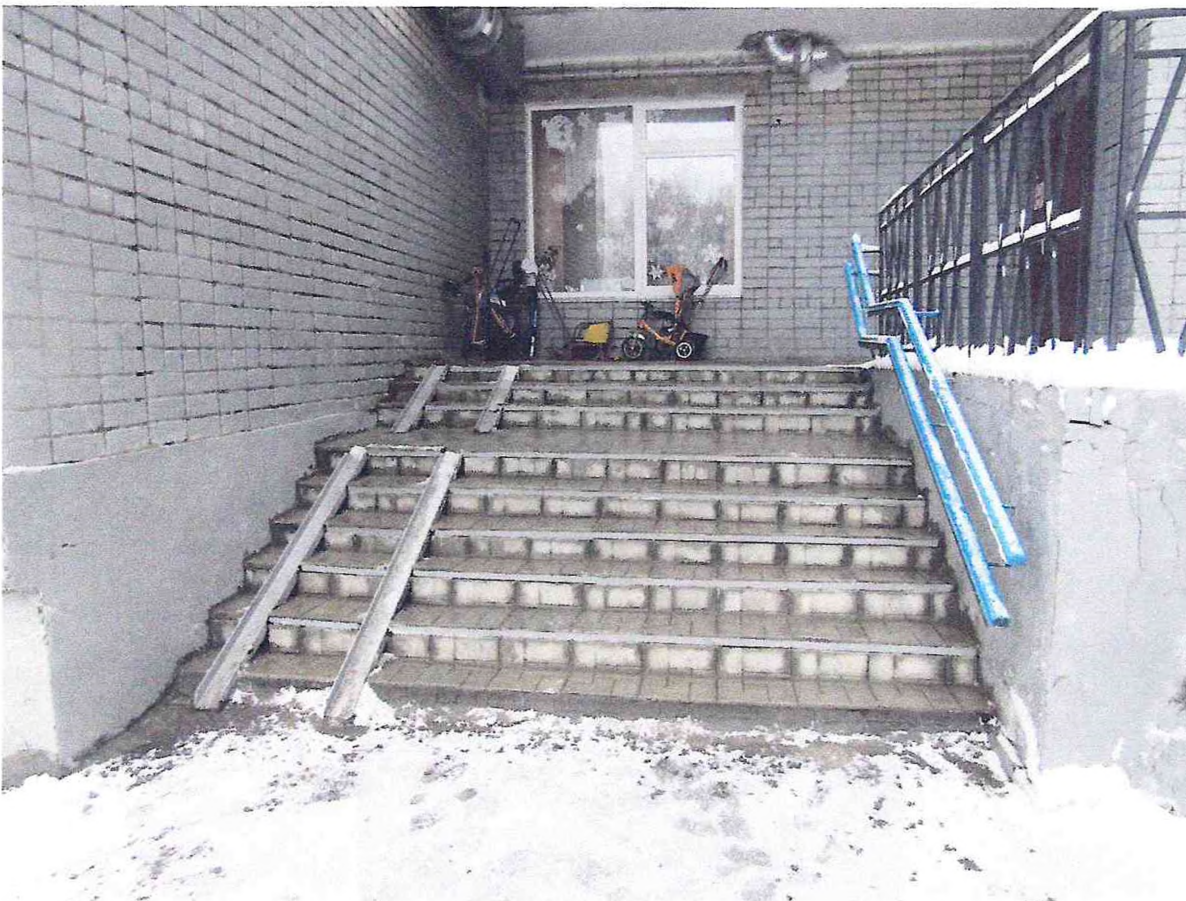


Вход (входы в здание) (фото 2 – вход в СОШ №5)





(фото 3 – вход в здание территория групп дошкольного возраста)



Путь (пути) движения внутри здания (в т.ч. пути эвакуации ) (фото 4)



Зона целевого назначения здания (целевого посещения объекта) (фото 5)



Санитарно-гигиенические помещения (фото 6)  
Санитарная комната на 1 этаже



Санитарная комната на 2 этаже





Прошнуровано, пронумеровано и

Скреплено печатью СОШ № 5

12 (двенадцать) листов

И.о. директора СОШ № 5

*Осипова*  
Н.М. Осипова



Муниципальное общеобразовательное  
учреждение средняя общеобразовательная  
школа № 5

## Приказ

04.07.2022

№ 01-01/99-05

г. Рыбинск

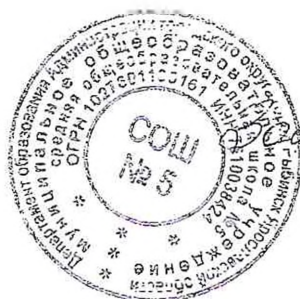
### *О внесении изменений в Паспорт доступности*

В связи с установкой на здании СОШ № 5 таблички с шрифтом Брайля,  
ПРИКАЗЫВАЮ:

1. Внести изменения в Паспорт доступности объекта и услуг для инвалидов и других МГН муниципального общеобразовательного учреждения средней общеобразовательной школы № 5 № 0201/2/10 от 05.12.2017 года: дополнить подпункт 3.4. «Состояние доступности основных структурно-функциональных зон» раздела 3 «Состояние доступности объекта и услуг» - на входе (выходе) в здание СОШ № 5 – установлена табличка с шрифтом Брайля.

2. Контроль за выполнением настоящего приказа оставляю за собой.

Директор школы



Е.В. Золотарева